

焚き火ステンレスボトル 1000ml VL-STB-S1000 / 取扱説明書

この度は、本製品をお買い上げいただきありがとうございます。ご使用になる前に、この取扱説明書をよくお読みのうえ、本製品を正しくお使いください。お読みになった後は、いつでもご覧になれるよう大切に保管してください。

◆ はじめに ※取扱説明書をお読みになる際の注意事項

- この取扱説明書の内容は、予告なく変更されることがあります。
- 製品改良のため、予告なく外観または技術仕様の一部が変更される可能性があります。
- この取扱説明書の一部または全部を無断で複写することは、個人利用を除き禁止されております。また無断転載を固くお断りします。



◆ 安全上の注意 ※安全にご使用いただくために必ずお守りください。

⚠ 危険	死亡または重大な傷害を負う可能性があります。
⚠ 注意	ケガや物的損害が発生する可能性があります。

- ※重大な傷害には、失明やケガ、やけど、感電、骨折、中毒などで後遺症が残るもの、および治療に入院や長期の通院を要するものを示します。
- ※ケガには、治療に入院や長期の通院を要さない、やけど、感電などを示します。
- ※ケガの対象には、ペットなどの動物も示します。
- ※物的損害には、本製品以外の物品も含まれます。

⚠ 危険

- 乳幼児の手の届くところに置かないでください。またいたずらには十分にご注意ください。製品の破損やケガなどの思わぬ事故の原因となります。
- 加熱時や熱いものを入れるときは、本体が高温になるため大変危険です。やけどなどに十分にご注意ください。
- 加熱時は必ずフタを外してください。また、本体が高温の状態においてもフタを装着しないでください。本体内部が膨張し製品の破損の原因となります。
- 自動車などの運転中に使用しないでください。車内や衣服を汚す原因となります。また運転者の場合、運転への注意が散漫となり非常に危険です。

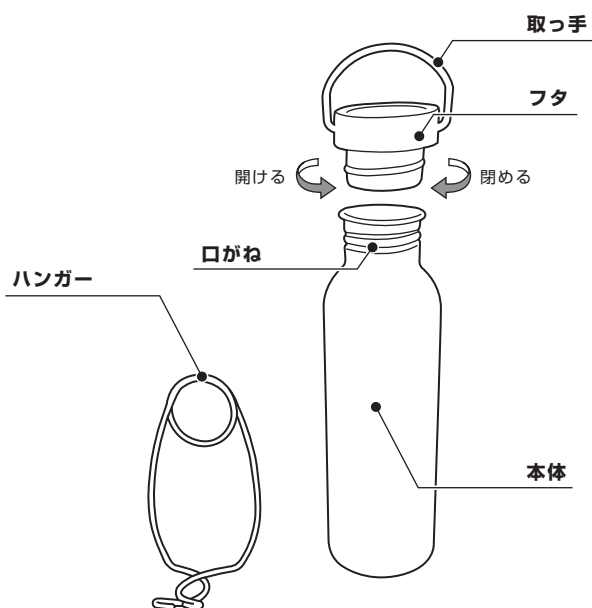
⚠ 注意

- 空焚きしないでください。製品の破損や火災の原因となります。
- 飲み物を入れる目的以外に使用しないでください。ケガなどの原因となります。
- 電子レンジで使用しないでください。電子レンジの故障や火災の原因となります。
- 取っ手を持って振り回したり、引っ張ったりしないでください。製品の破損やケガの原因となります。
- 本体が高温の状態ですぐに水につけたり、水をかけるなどして急激に冷やさないでください。製品の破損や変形の原因となります。
- 冷蔵庫や冷凍庫に入れないでください。本体内部が膨張し製品の破損の原因となります。

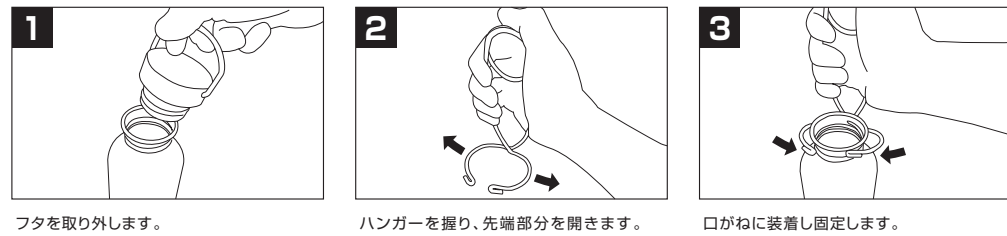
◆ 取扱い上の注意

- 本製品を分解、改造しないでください。
- 本製品には保冷・保温効果はありません。
- 加熱時、および加熱後は、やけど防止のため耐熱グローブをご使用ください。
- 購入後初めて使用するときは、中性洗剤などで十分に洗ってからご使用ください。
- 落としたり、ぶつけたり激しい衝撃を与えないでください。
- 不安定な場所に置かないでください。
- 本体の表面に結露（水滴）が発生することがあります。
- 使用時はフタを確実に閉めてからご使用ください。
- 本製品を横置きにしないでください。携帯の際（車やバッグなどで携帯する場合）は、万一の漏れを防ぐために本体を立てた状態にしてください。
- 満水にしてフタを閉めると開かなくなるおそれがあります。ご使用の際は満水にせず、少なめに入れてください。
- 飲み物を入れた状態で長時間放置しないでください。
- 飲み物を入れた場合は、使用後、すぐにお手入れしてください。
- 次のものは絶対に入れないでください。
 - ・ドライアイスや炭酸飲料など
内圧が上がり内容物が吹き出すおそれがあります。
 - ・牛乳、乳飲料、果汁など
腐敗ガスの発生や変質のおそれがあります。
 - ・みそ汁、スープなど塩分を含んだもの
サビが発生するおそれがあります。
 - ・果肉、お茶の葉など
詰まり、飲み物が漏れるおそれがあります。

◆ 各部名称 ※外観や仕様は予告なく変更する場合があります。あらかじめご了承ください。



◆ ハンガーの使用方法



◆ お手入れ方法

- 柔らかいスポンジに中性洗剤をつけてよく洗ってください。
- 洗った後は水分をよく拭き取り、完全に乾燥させてください。

お手入れの際の注意

- 金属製のたわしやみがき粉は使用しないでください。
- シンナーやベンジン、塩素系漂白剤は使用しないでください。
- 食器洗い機や食器洗い乾燥機を使用しないでください。
- 直火の使用による煤（すす）や焦げの付着、水質や不純物などにより本体内部にサビのような赤い斑点やガラガラしたものが付着する場合があります。その場合は市販のクエン酸を10%ほど加えたぬるま湯を入れ、1～2時間放置した後に柔らかいブラシなどできれいに洗い、十分にすすいでください。

◆ 製品仕様

製品名称：焚き火ステンレスボトル
実容量：1000ml
サイズ：約 直径8cm × 高さ25cm ※取っ手部を含みます
重量：約 250g
材質：本体／ステンレス鋼 フタ／ステンレス鋼 パッキン／シリコンゴム

◆ 製品保証について

保証サービス

保証期間内に製品の不具合・部品不足があった場合は、取扱説明書や本体ラベルなどの注意事項に従った使用状態に限り、無償交換をさせていただきます。

- ・保証サービスを受ける際は、ご購入時の注文番号もしくはレシートが必要です。
- ・本製品の初期不良対応期間は、ご購入後、もしくは製品到着後30日間となります。
- ・本製品の保証期間内であっても、対応できない場合があります。

下記のURLより保証規定をご確認のうえ、対象範囲を事前にご確認ください。

<https://vastland.co.jp/support/warranty/>